



STUDIO TECNICO VOLA

di Vola Geom. Roberto e Barbieri Ing. Alessio - associati
TERMOTECNICA CONSULENZA IMPIANTISTICA PREVENZIONE INCENDI
Via San Sebastiano, 14 - 12055 - DIANO DALBA - Tel. 0173/69.164 Email: info@studiodalbat.it

FILIEVI

SCALA: 1:50 DATA: 03/2018 TAVOLA N.:

COMMITTENTE:
COMUNE DI GUARENNE - CN

OGGETTO:

Lavori di sostituzione del generatore di calore e delle apparecchiature in centrale termica.

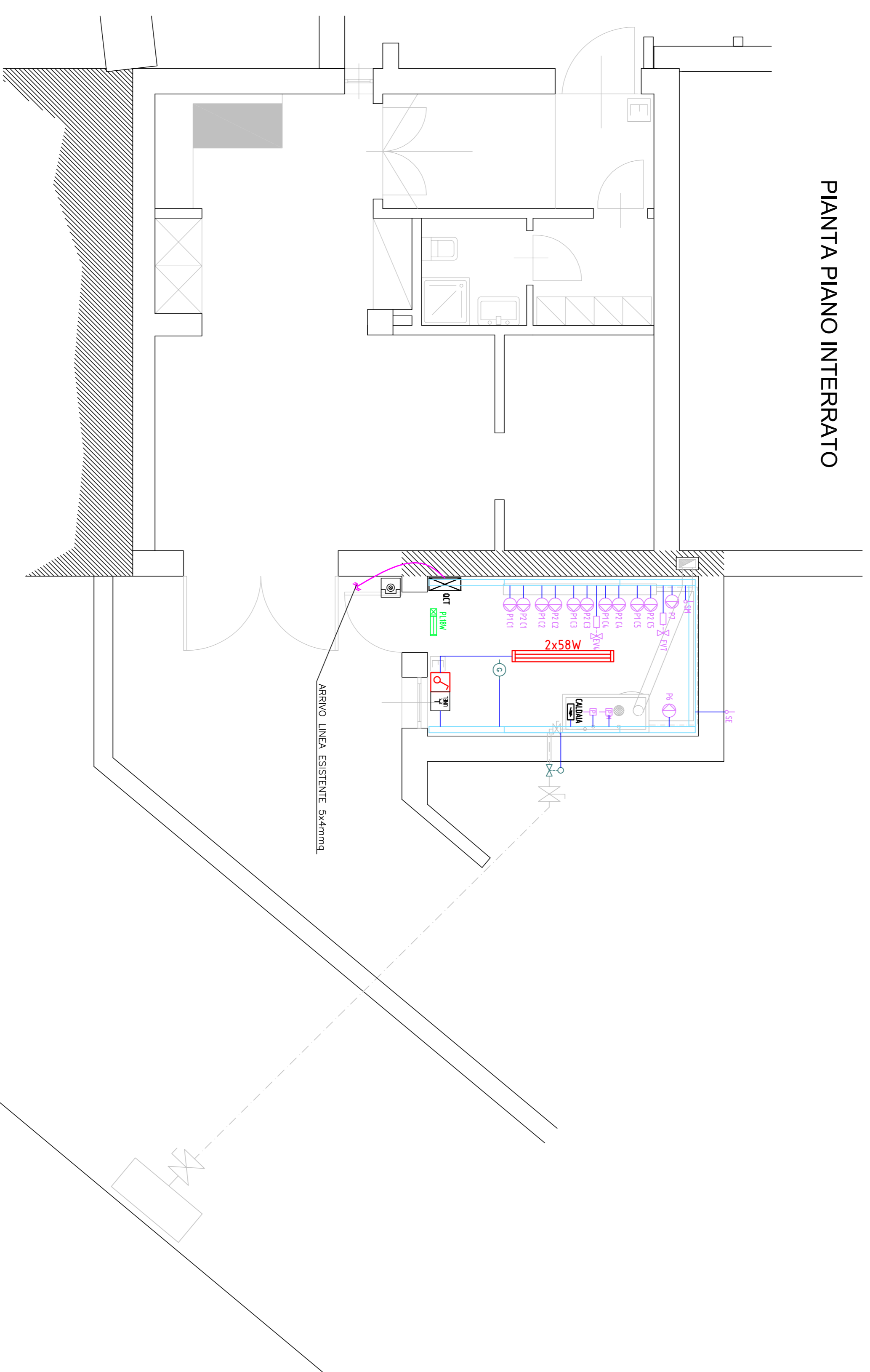
7.7

DESCRIZIONE DELL'OPERA:
Sostituzione di generatore di calore in Edificio scolastici del capoluogo, ospitante Scuole Statali dell'infanzia e primaria
- PROGETTO DEFINITIVO/ESECUTIVO -

Descrizione della tavola:

PROGETTO IMPIANTO ELETTRICO

PIANTA PIANO INTERRATO



LEGENDA SIMBOLI

Nome	Descrizione
C010	Sonda di temperatura SM sonda di mandata SE sonda esterna
C028	Pressostato M pressostato di minima
C007	Elettrovalvola
C003	Elettropompa
RF018	Elettrovalvola di sicurezza
RF001	Rivelatore fugga gas
CA002	Passerella in acciaio zincato 100x75mm
Q006	Quadro elettrico di comando
Q004	Quadro elettrico di distribuzione
F002	Rilascio illuminabile a legno con vetrina vetro per comando emergenza
PA09	Prasa universale 2P+PE in contenitore stago
L062	Apparecchio illuminante stago con lampada fluorescente 2x36W
L003	Interruttore accensione luci in contenitore stago
L051	Apparecchio illuminante completo di lampada fluorescente PL18W e gruppo automatico di emergenza tipo SC